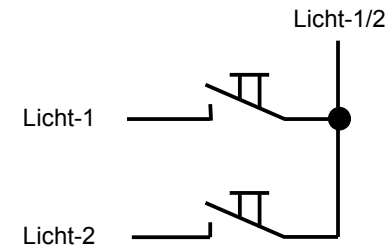


<b>+24VDC</b>	Versorgung 18-27VDC
<b>0V</b>	0V
<b>Rufleitung</b>	Rufleitung 0,7-2V = Ruhelage 4,7V Impu = Steckerruf RJ45 links 10 V = Bett-1 Ruf Alternativ 24V RJ45 rechts 15 V = Diagnostikruf
<b>BL-Anzeige</b>	LED Anzeige am Taster und am Handgerät 0V = LED an

**Kodierschalter**

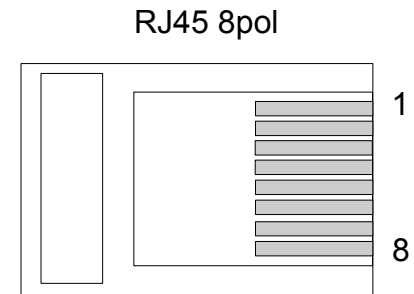
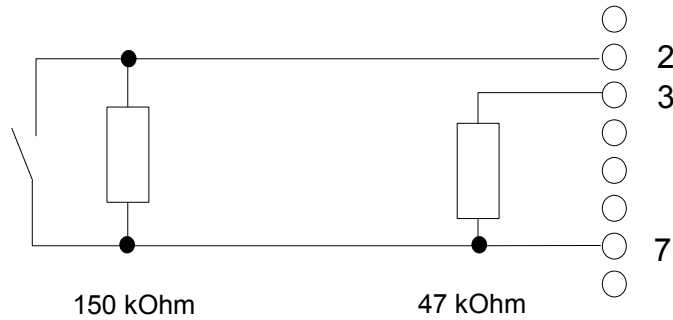
	ON	OFF
<b>nc</b>	nicht zulässig	OFF
<b>24V</b>	24V-Ruf	10V-Ruf
<b>LW</b>	Leitungswiderstand muß im letzten Taster der Linie auf ON. Leitungsw. der Linie auf der Zimmerelektronik dann auf OFF bzw. nicht gesteckt.	
<b>FL</b>	Findelicht an	Findelicht aus

**Lichtkontakte**

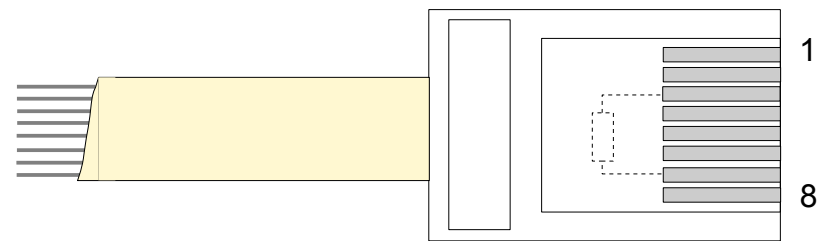
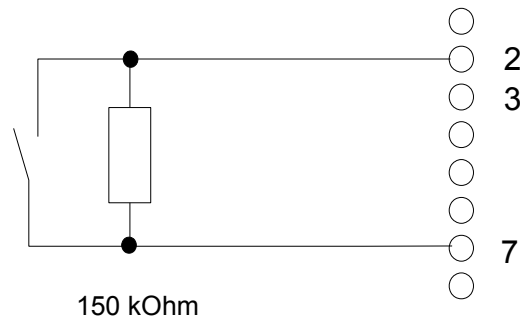


**Achtung:**  
Lichtkontakte nur für max. 24V!

Kontaktanschaltung



alternativ



1/2 Ilper Kabel 901107-5R oder 901107-3R  
mit integriertem Widerstand 47k