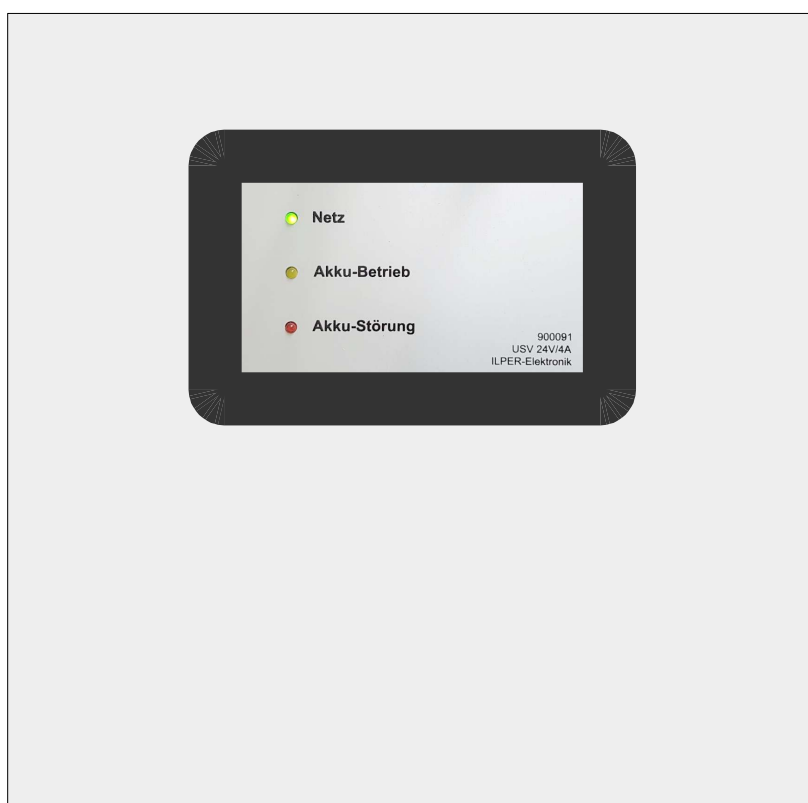


# Installations- und Bedienungsanleitung



#### Sicherheitshinweise:



Bevor Sie das Gerät anschließen, lesen Sie bitte diese Anleitung sorgfältig durch!

Beachten Sie bei der Montage und Installation die einsatzspezifischen Sicherheitsvorschriften, Normen und Richtlinien!

Lassen Sie nicht funktionierende Geräte vom Hersteller überprüfen! Nehmen Sie keine eigenmächtigen Veränderungen am Gerät vor!

#### Bestimmungsgemäßer Gebrauch:

Verwenden Sie das Gerät ausschließlich in Verbindung mit passenden Komponenten der Ilper Elektronik GmbH & Co. KG.

Der Hersteller haftet nicht für Schäden, die durch unsachgemäßen oder bestimmungs-fremden Gebrauch entstehen.

#### Technische Daten:

Versorgung:	230V AC 50Hz
Stromaufnahme:	max. 1A
Ausgang:	24VDC max. 4A
Akkus:	2x 12V 7Ah Bleigel Bestell-Nr. AK-2268
Sicherheit:	DIN EN 60601 2 x MOPP (medical)
Abmessungen (BxHxT):	260 x 255 x 165mm
Gewicht ohne Akkus:	5,5 kg

#### Entsorgungshinweise:

Altgeräte oder Batterien dürfen nicht mit dem Hausmüll entsorgt werden!

Entsorgen Sie das Altgerät über eine Sammelstelle oder über Ihren Fachhändler.



Entsorgen Sie das Verpackungsmaterial in die Sammelbehälter für Pappe, Papier und Kunststoffe.



#### Gewährleistung:

Innerhalb der gesetzlichen Garantiezeit beseitigen wir unentgeltlich Mängel des Gerätes, die auf Material- oder Herstellungsfehler beruhen.

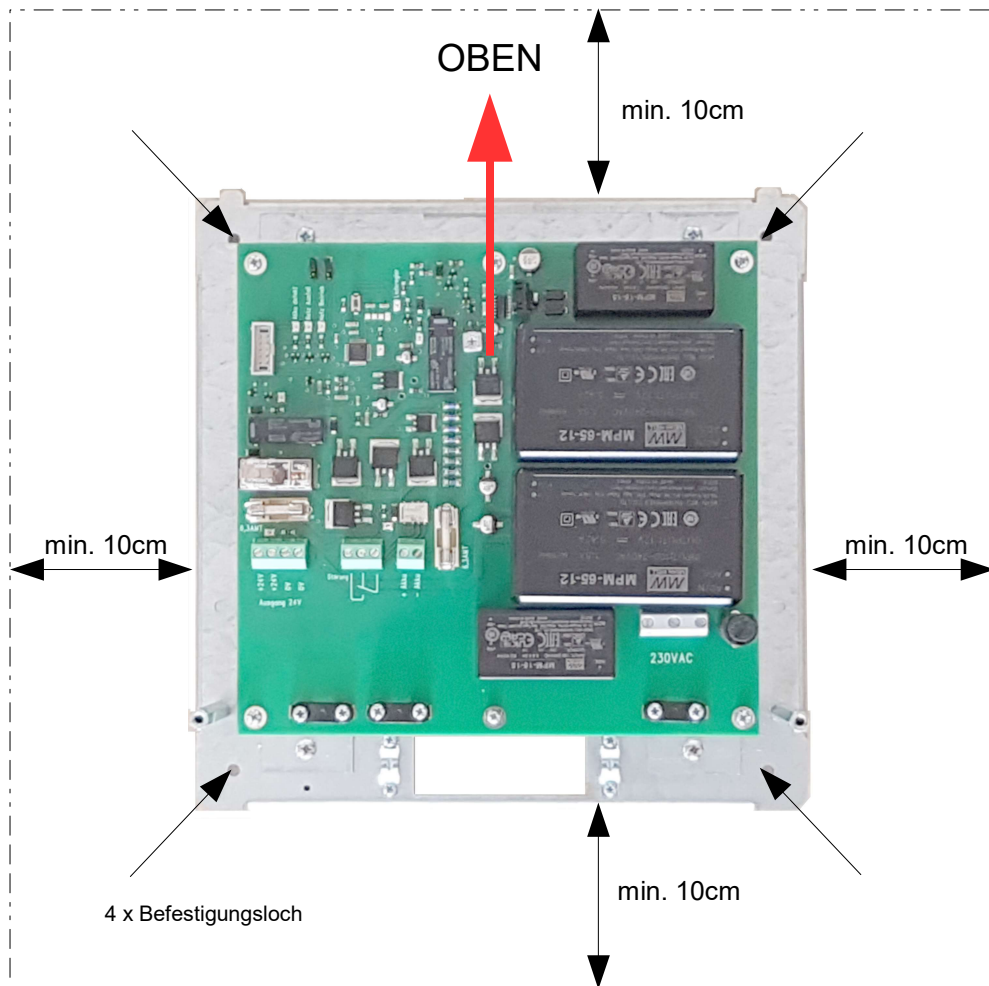
Die Garantie erlischt bei Fremdeingriff.

**Wandmontage**

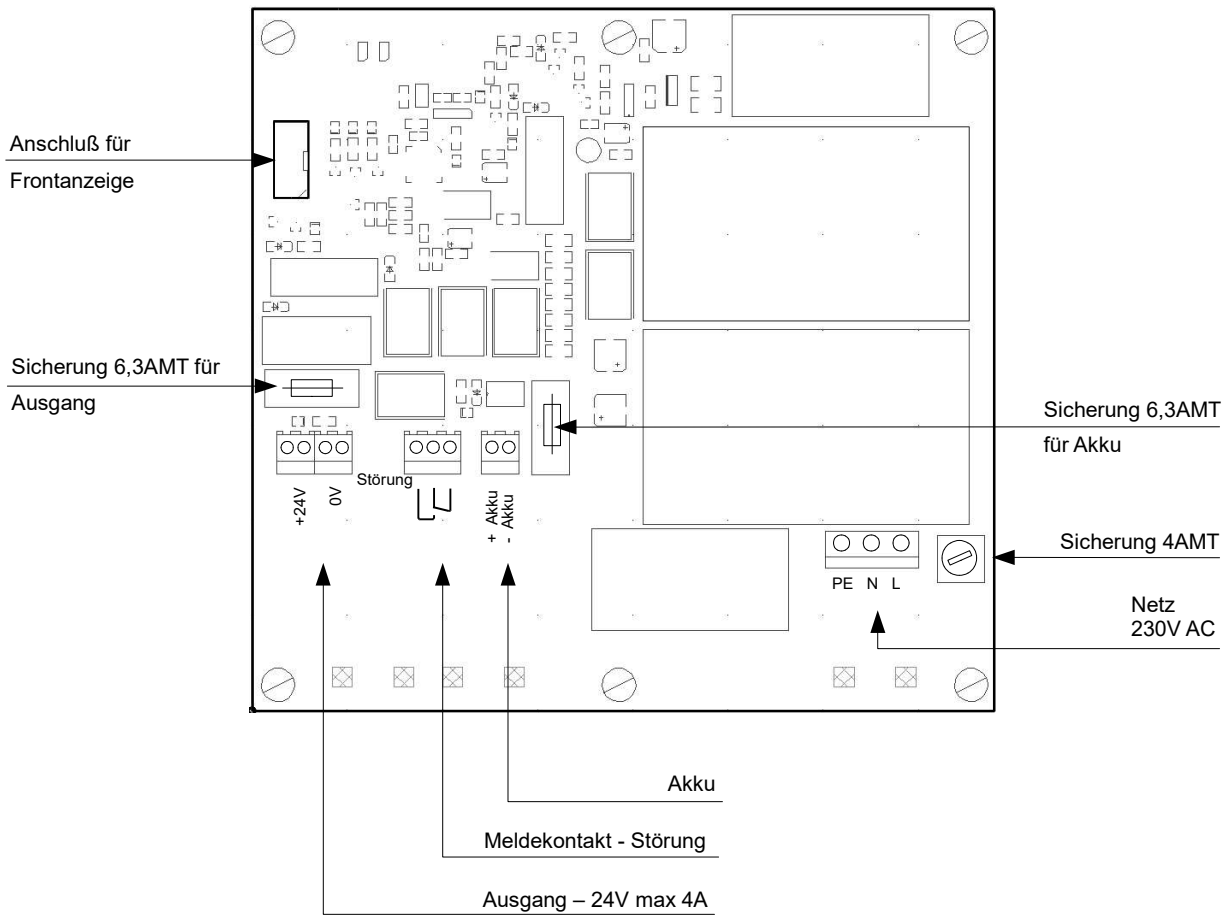


Das Gerät ist ausschließlich für Wandmontage in der unten gezeichneten Richtung frei gegeben!

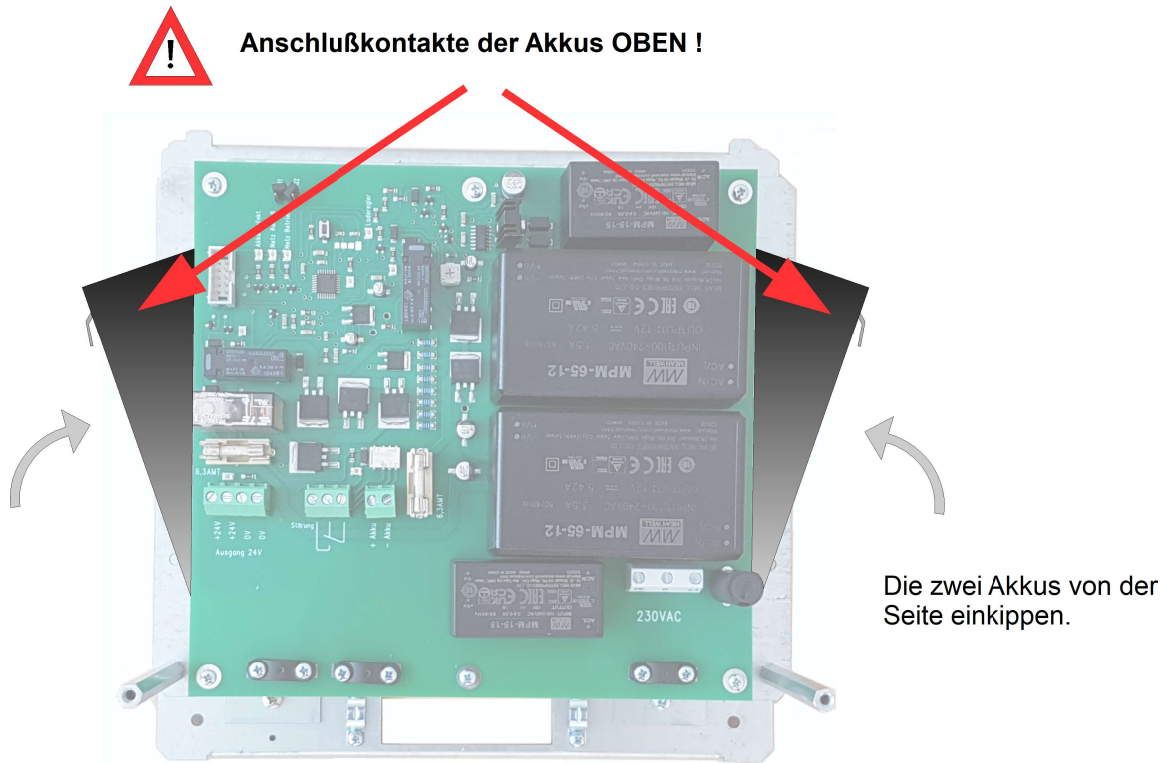
Der angegebene Freiraum ist unbedingt einzuhalten!



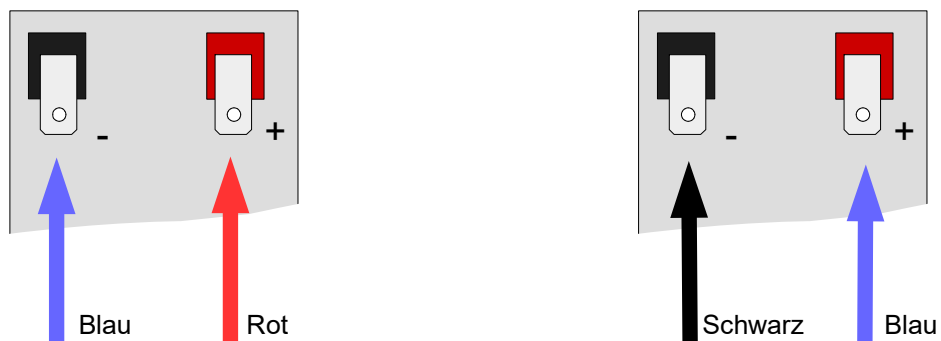
**Elektrische Anschlüsse**



**Einbau der Batterien**



**Batterieleitungen anschließen**

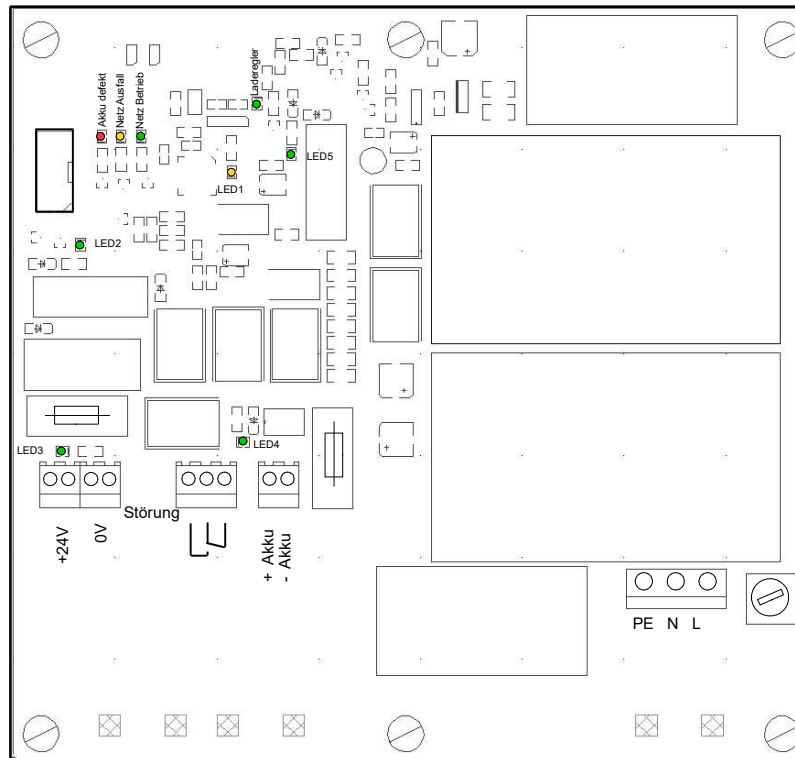


Schließen Sie die vormontierten Leitungen entsprechend dem obigen Muster an!



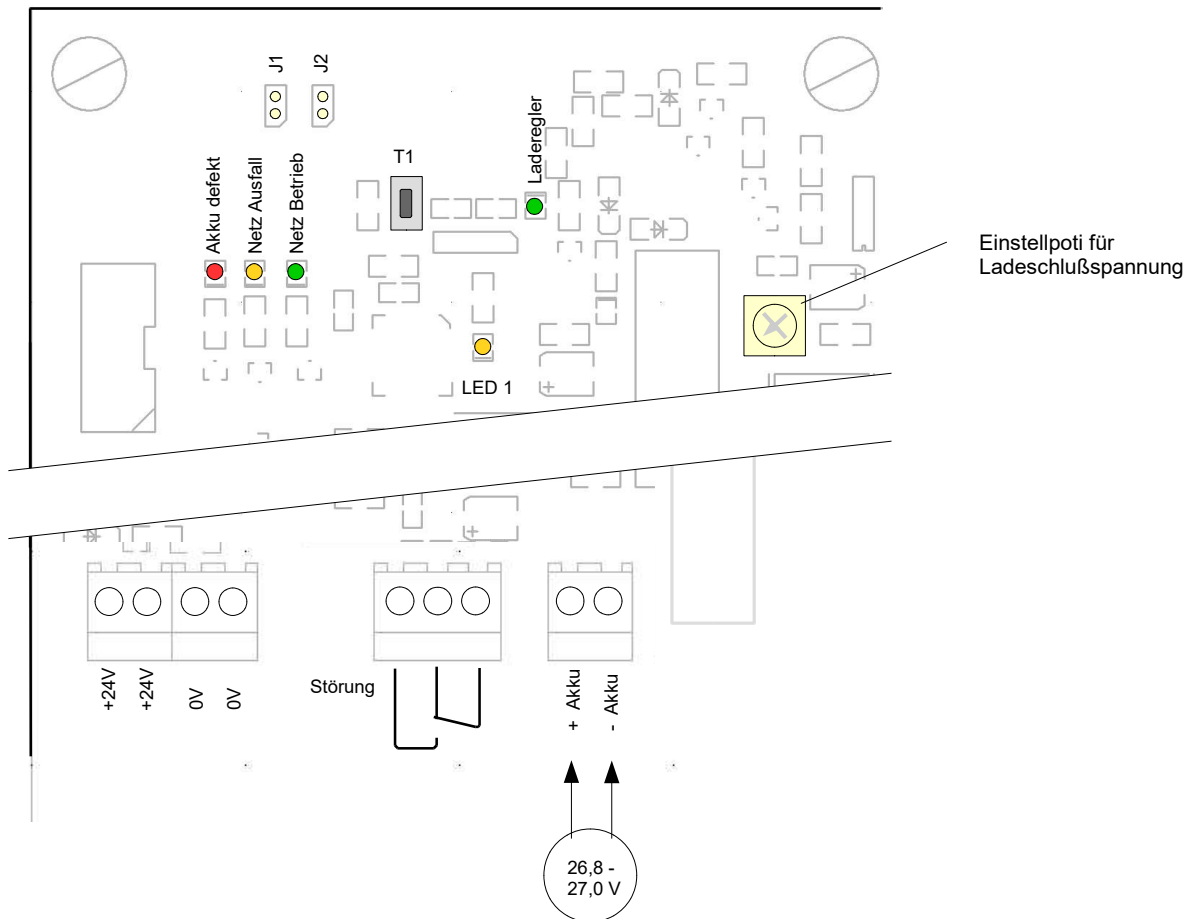
**Vertauschte Leitungen können zur Beschädigung des Gerätes oder der Akkus führen!**

**LEDs und Steckbrücken**



LED	Leuchtet	Blinkt
"Akku Defekt" - rot	Akku defekt.	Akku fehlt, oder Kurzschluß
"Netz Ausfall" - orange	Notbetrieb	Notbetrieb. ACHTUNG: Die Akkukapazität neigt sich dem Ende.
"Netz Betrieb" - grün	Netzspannung da – Regelbetrieb	--
"Laderegler" - grün	Zeigt an, dass die Ladung eingeschaltet ist. Je nach Ladezustand des Akkus mit unterschiedlichen Ein/Aus Zeiten.	
LED 1 - grün	Einstellung der Ladeschlussspannung aktiviert.	--
LED 2 - grün	Relais K1 aktiv	--
LED 3 - grün	Ausgangsspannung ist vorhanden.	--
LED 4 - grün	KEINE Störung vorhanden.	--
LED 5 - grün	Akku zugeschaltet	--

### Einstellen der Ladeschlußspannung

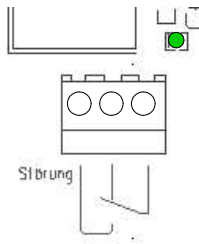


Da sich die werksseitig schon eingestellte Ladeschlußspannung im Laufe der Betriebsdauer leicht verändern kann, empfehlen wir bei jedem Akkutausch diese zu kontrollieren:

- Akku trennen
- Taste T1 für etwa 3 Sekunden drücken.
- Die LED 1 (orange) leuchtet auf, und der Ladestrom wird für etwa 1 Minute auf konstant geschaltet.
- Solange die LED 1 ( orange ) leuchtet, können Sie nun die Ladeschlußspannung kontrollieren und bei Bedarf nachjustieren.
- Messen Sie mit einem Digitalmultimeter ( V-DC Messung ) die Spannung an den Anschlußklemmen für den Akku und stellen Sie diese mit dem Einstellpoti auf 26,8 bis 27V ein.
- Nach Ablauf von etwa 2 Minuten geht die Ladeelektronik wieder in den normalen Ladebetrieb.

**Hinweis:** Eventuelle Störungsmeldungen werden spätestens nach 4 Minuten zurück gesetzt.

**Störmelderelais**



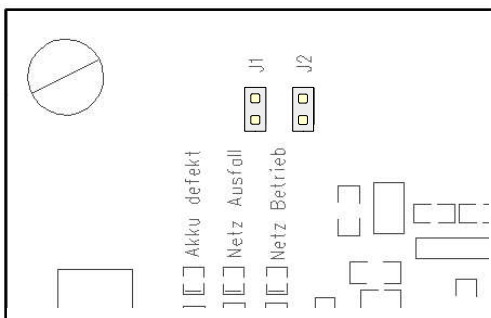
Der Störmeldekontakt ist in Fail Safe Schaltung ausgelegt.  
 Das heißt, solange keine Störung anliegt ist das Relais aktiv!  
 Die zugehörige LED leuchtet!

Das Störungsrelais fällt ab, sobald

- Das Netz weg fällt --> Notbetrieb
- Der Akku getrennt wird
- Die Akkukapazität nachläßt

**Die Kontaktdarstellung für das Störungsrelais gilt für den Störfall!**

**Steckbrücken**



Steckbrücken	offen	gesteckt
JP 1	Das Störungsrelais meldet, solange ein Stöorzustand erkannt wird: Akku defekt und Netzausfall.	Das Störungsrelais meldet kurz und wiederholt nach 24 Stunden bei Akku defekt.' Bei Netzausfall ist das Störungsrelais permanent!
JP 2	Testfunktion für Produktion! <b>Immer offen lassen !</b>	<b>Immer offen lassen !</b>